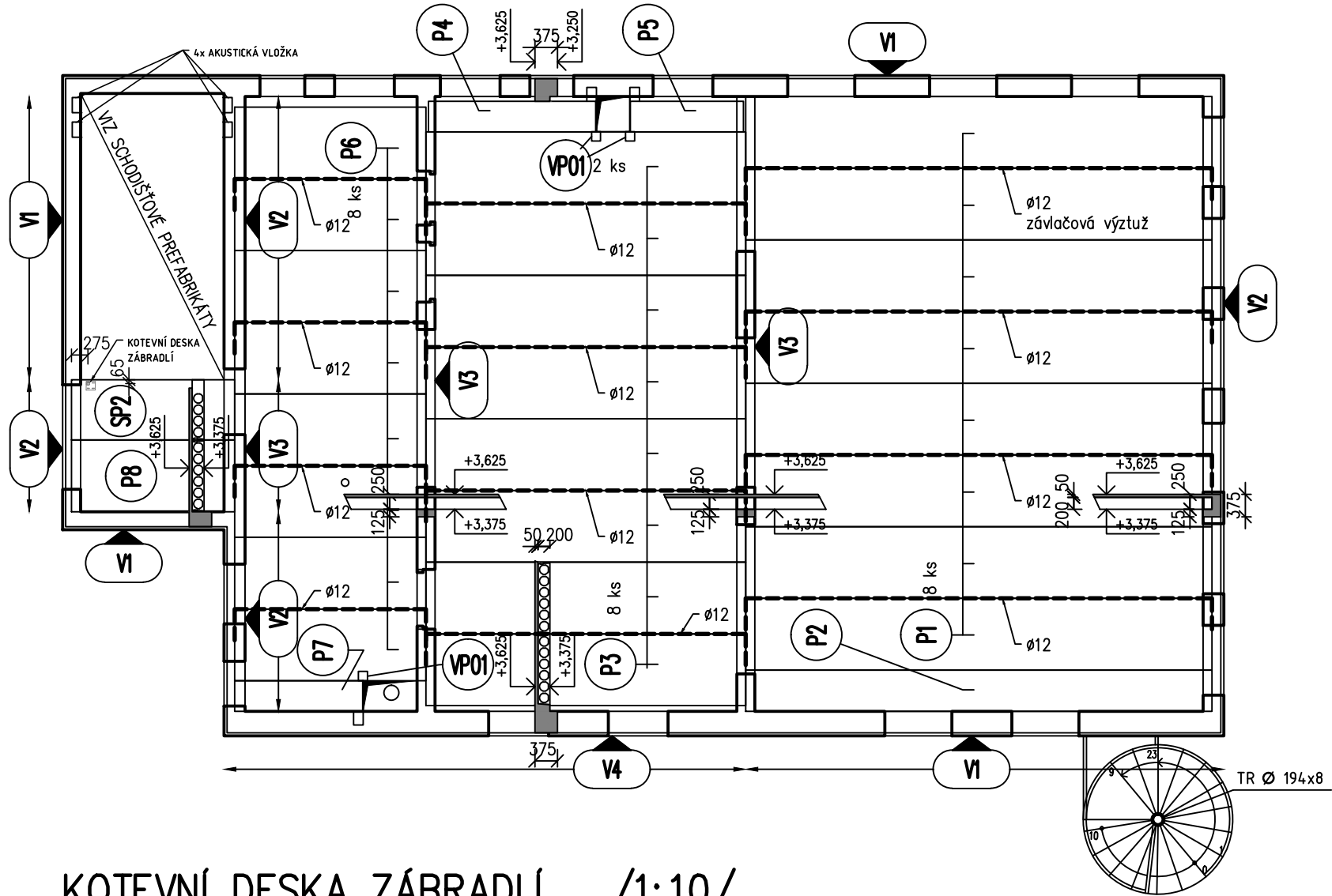
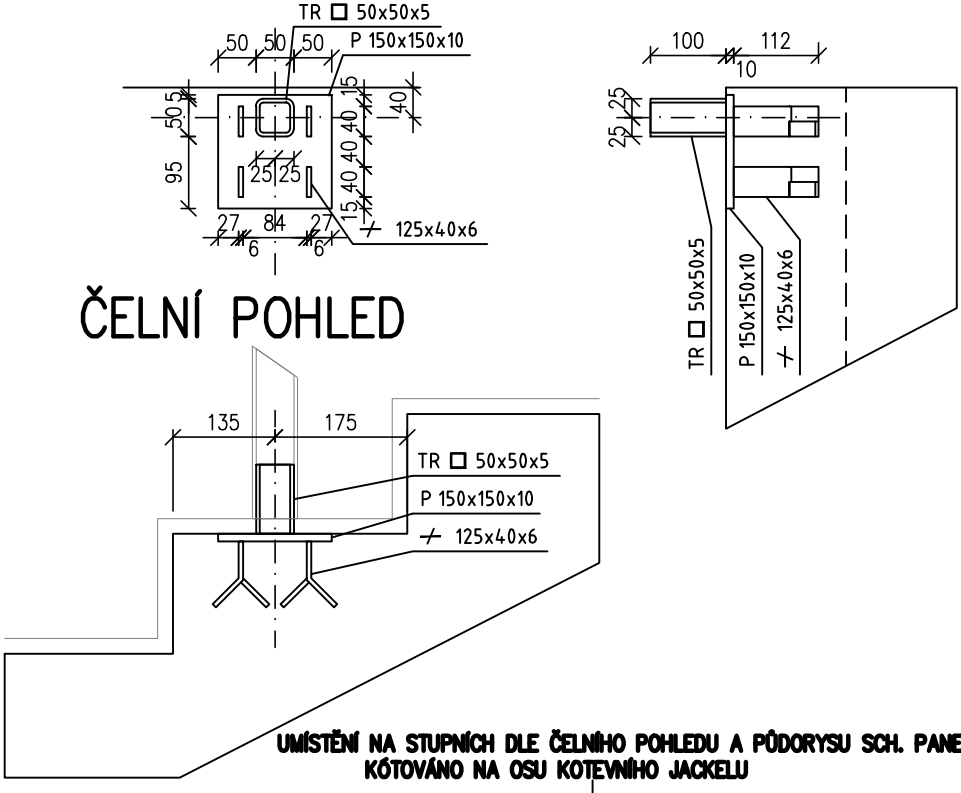


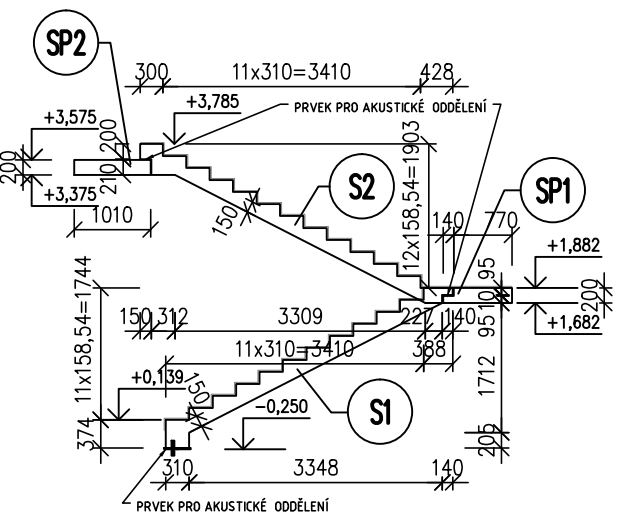
STROP 1.NP PŮDORYS  
TVAR A SKLADBA /1:100/



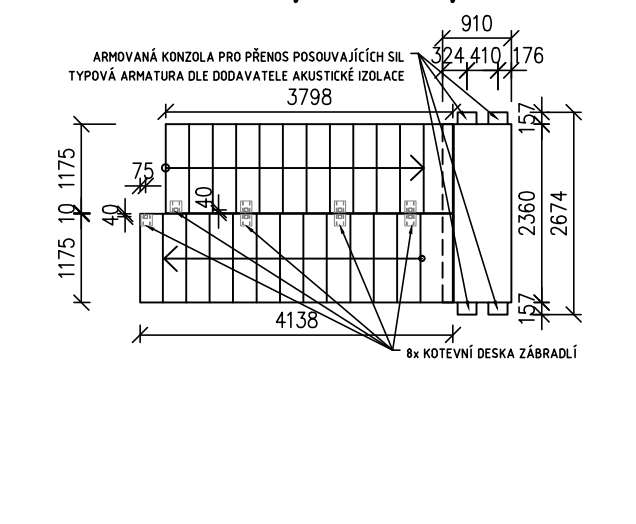
KOTEVNÍ DESKA ZÁBRADLÍ /1:10/  
PŮDORYS BOČNÍ POHLED



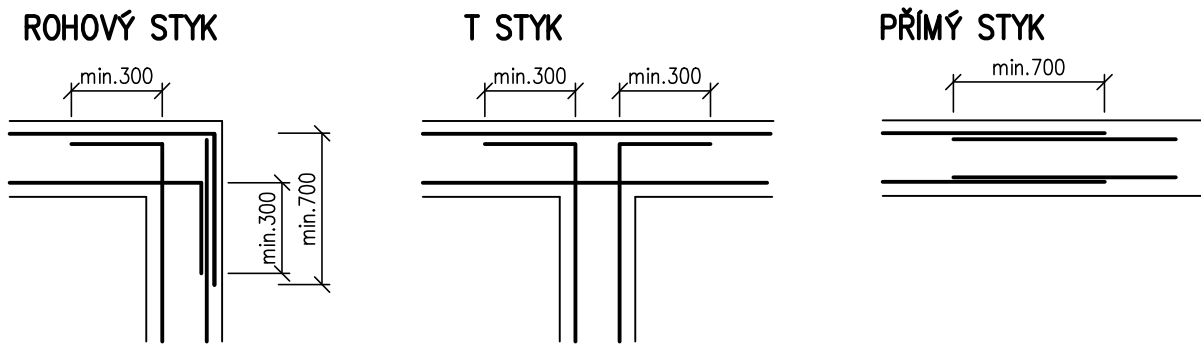
SCHODIŠŤOVÉ PREFBRIKÁTY  
ŘEZ /1:100/



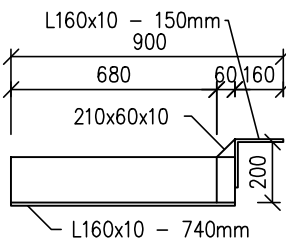
PŮDORYS /1:100/



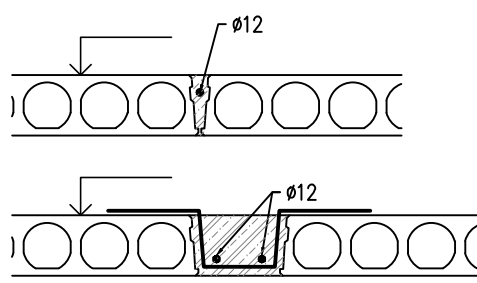
STYKY VĚNCOVÉ VÝZTUŽE /1:25/



VÝMĚNA PANELU VP1: 3KS



ZÁLIVKOVÁ VÝZTUŽ  
ŘEZ /1:25/



VÝPIS ZÁLIVKOVÉ  
VÝZTUŽE 1.NP

Č.	D	Délka	Počet	Délka
pol.	[mm]	[m]	ks.	B550B
			12	
Celková délka				77.88
Specifická hmotnost				0.888
Hmotnost [kg]				69.16

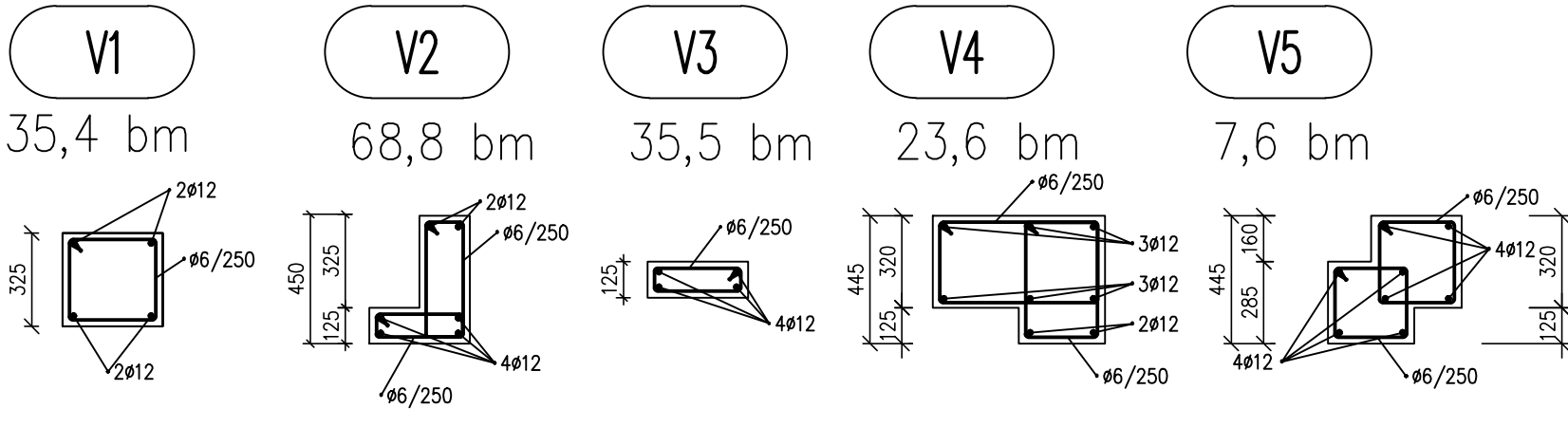
POZNÁMKA:

- PŘI JAKÉMKOLIV NESOULADU PROJEKTU A SKUTEČNÉHO STAVU JE NUTNÁ KONZULTACE SE STATIKEM
- STROPNÍ PANELE NAD 1.NP PŘEBETONOVÁNY MAZATINOU TL. 50mm S KARI-SÍTÍ 6/150 x 6/150

BETON ČSN EN 206+A1.  
C30/37–XC1–S3  
Modul pružnosti  $E_{cm}$  = 33GPa

NAVRŽENO DLE ČSN EN 1992–1–1  
KRYTÍ VÝZTUŽE: 25mm  
OCEL B 500B

SCHÉMA VYZTUŽENÍ VĚNCŮ /1:25/



VÝPIS VÝZTUŽE VĚNCŮ  
PRO CELÝ OBJEKT

Č.	D	Délka	Počet	Délka	
pol.	[mm]	[m]	ks.	B500B	
			6	12	
Celková délka				1529.7	1182.5
Specifická hmotnost				0.222	0.888
Hmotnost [kg]				339.6	1050.1
Prostřih [kg]				69.5	
Hmotnost celkem				1459.1	

GENERÁLNÍ PROJEKTANT: RGB STUDIO s.r.o., Minská 921/1a, 616 00 BRNO, tel.: 543 330 072				
VEDOUcí PROJEKTU (HIP):		VYPRACOVALI:	ZODPOVĚDNÝ PROJEKTANT:	
Ing. arch. Silvie ROMANOVÁ		Ing. František Skuhřavý	Ing. Jan Klodner	
INVESTOR: Statutární město Brno, Městská část Brno-Řečkovice, Palackého nám. 77/11, 621 00 Brno				
NÁZEV ZAKÁZKY:				
ADAPTACE BUDOVY BÝVALÉ KOTELNY PŘI ULICI MĚŘIČKOVA 46 NA PROSTORY MŠ			STUPEŇ:	DOKUMENTACE PRO PROVÁDĚNÍ STAVBY
			DATUM:	11 / 2020
PROFESE:		STAVEBNÍ OBJEKT:		ČÍSLO ZAKÁZKY:
D.1.2 STAVEBNĚ KONSTRUKČNÍ ŘEŠENÍ		SO-01		B-33-20
MĚŘÍTKO:		PARÉ:		1:100, 1:25, 1:10
NÁZEV VÝKRESU:			ČÍSLO VÝKRESU:	
STROP 1.NP - TVAR A SKLADBA, VĚNCE			102	